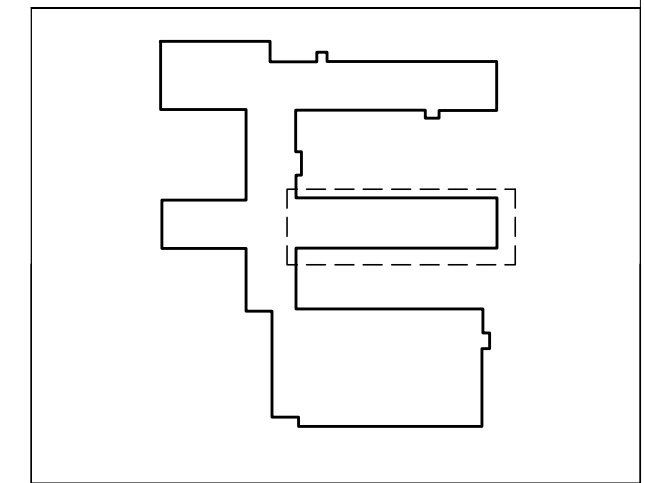


UWAGA:
W obwodach oświetleniowych, w których zastosowano łącznik świecznikowy, do wypustu oświetleniowego sufitowego należy poprowadzić przewód N2XH-J 4x1,5mm2

O1	O2	O3	O4	O5	O6	O7	EW1	R	G1	G2	G3	G4	G5	G6	R	R	R
Oświetlenie pom: 1, 2 Moc - 0,35 kW	Oświetlenie pom: 3 Moc - 0,24 kW	Oświetlenie pom: 4 Moc - 0,14 kW	Oświetlenie pom: 5, 10 Moc - 0,23 kW	Oświetlenie pom: 7, 8, 9 Moc - 0,28 kW	Oświetlenie pom: 7, 8, 9 Moc - 0,28 kW	Oświetlenie pom: 6 Moc - 0,39 kW	Oświetlenie ewakuacyjne Moc - 0,5 kW	REZERWA Moc - --- kW	Gniazda wtyczkowe pom: 1, 2 Moc - 1,00 kW	Gniazda wtyczkowe pom: 3, 4 Moc - 1,00 kW	Gniazda wtyczkowe pom: 5, 7, 10 Moc - 1,00 kW	Gniazda wtyczkowe pom: 7, 8, 9 Moc - 1,00 kW	Gniazda wtyczkowe pom: 6, 7 Moc - 1,00 kW	GPD Moc - 0,50 kW	REZERWA Moc - --- kW	REZERWA Moc - --- kW	REZERWA Moc - --- kW

UKŁAD SIECI: TN-S
SYSTEM OCHRONY PRZECIWPORAŻENIOWEJ:
SAMOCZYNNE WYŁĄCZANIE ZASILANIA



INWESTOR	SZKOŁA PODSTAWOWA NR 162 W ŁODZI UL.POWSZECHNA 15, 93-321 ŁÓDŹ		
TEMAT OPRACOWANIA	STREFY RELAKSACYJNO - REKREACYJNE W SZKOLE PODSTAWOWEJ NR 162 W ŁODZI		
ADRES INWESTYCJI	BUDYNKI SZKOŁY PODSTAWOWEJ NR 162 W ŁODZI ZLOKALIZOWANE PRZY UL.POWSZECHNEJ 15, 93-321 ŁÓDŹ DZIAŁKA nr 281,257,516/3,517,518,519/5,520,521/1,523/1		
BRANŻA	ELEKTRYCZNA		
przedmiot rysunku Schemat tablicy elektrycznej TE			
DATA KWIECIEŃ 2020 R.	JEDNOSTKI cm	SKALA ---	NR RYS. E6a
projektant	mgr inż. Arkadiusz Machalowski nr upr. bud. LOD/1700/POE/11		podpis:
opracowanie	mgr inż. Łukasz Wiktorowicz		podpis: