

1 ZAPLECZE
15,77m²
WYKLADZINA
PCV

2 PRZESTRZEN
TEATRALNA
85,20m²
WYKLADZINA
PCV

3 PRZESTRZEN
AKTYWNOŚCI PIŁKA NOŻNA
66,42m²
WYKLADZINA
PCV

4 PRZESTRZEN
AKTYWNOŚCI TENIS STOŁOWY
ŚCIANKA WSPINACZKOWA
66,46m²
WYKLADZINA
PCV

5 PRZESTRZEN
AKTYWNOŚCI TENIS STOŁOWY
ŚCIANKA WSPINACZKOWA
50,15m²
WYKLADZINA
PCV

6 PRZESTRZEN
AKTYWNOŚCI
63,15m²
WYKLADZINA
PCV

7 KOMUNIKACJA
FORUM
PRZESTRZEN AKTYWNOŚCI
168,79m²
WYKLADZINA
PCV

8 PRZESTRZEN AKTYWNOŚCI
TRAMBAMBULA
14,82m²
WYKLADZINA
PCV

9 PRZESTRZEN
INTERAKTYWNA
14,36m²
WYKLADZINA
PCV

10 WC
4,28m²
WYKLADZINA
PCV

KLATKA SCHODOWA
14,42m²

WYMIANA ISTN. SZAFKI
ELEKTRYCZNEJ

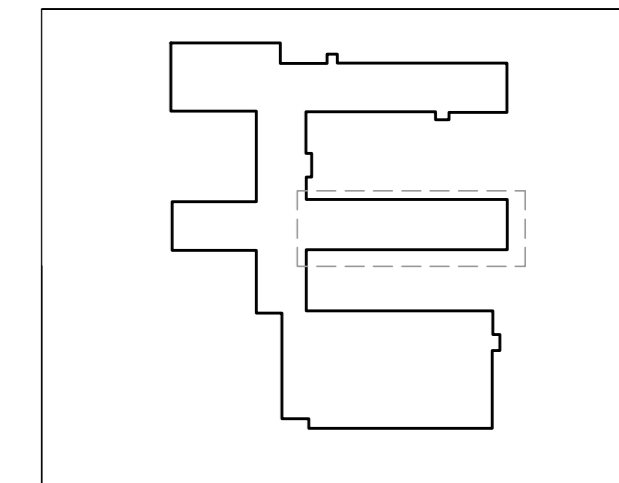
WIDOK -A

WIDOK -B
WIDOK -B

LEGENDA:

— - kanał kablowy PCV 60x40

Dokładną lokalizację kanałów kablowych ustalić na etapie realizacji



INWESTOR SZKOŁA PODSTAWOWA NR 162
W ŁÓDZI
UL. POWSZECHNA 15, 93-321 ŁÓDŹ

TEMAT OPRACOWANIA STREFY RELAKSACYJNO - REKREACYJNE W
SZKOLE PODSTAWOWEJ NR 162 W ŁÓDZI

ADRES INWESTYCJI BUDYNKI SZKOŁY PODSTAWOWEJ
NR 162 W ŁÓDZI
ZLOKALIZOWANE PRZY
UL. POWSZECHNEJ 15, 93-321 ŁÓDŹ
DZIAŁKA nr
281,257,516/3,517,518,519/5,520,521/1,523/1

BRANŻA ELEKTRYCZNA

przedmiot rysunku
RZUT PARTERU - Plan tras kablowych.

DATA KWIECIEŃ 2020 R.	JEDNOSTKI cm	SKALA 1:100	NR RYS. E3
-----------------------------	-----------------	----------------	----------------------

projektant mgr inż. Arkadiusz Machatowski
nr upr. bud. LOD/1700/POOE/11 podpis:

opracowanie mgr inż. Łukasz Wiktorowicz podpis: