

Gniazda w suficie - zasilanie rzutnika.
Dokładną lokalizację ustalić z Inwestorem
na etapie realizacji.

G1.7
2xRJ45
GPD 1, 2

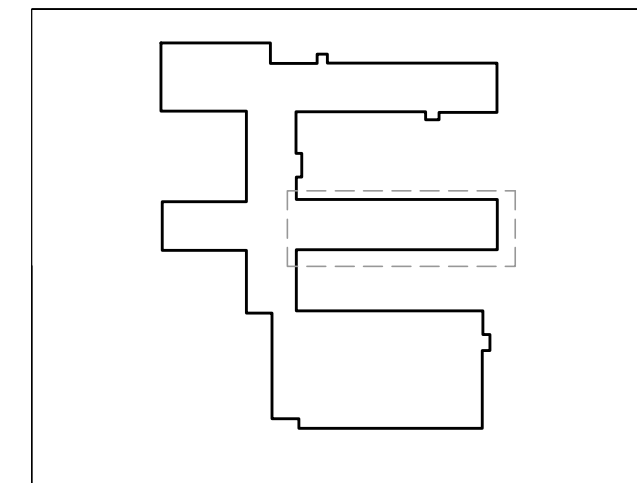
Gniazda w suficie - zasilanie rzutnika.
Dokładną lokalizację ustalić z Inwestorem
na etapie realizacji.

G4.3
2xRJ45
GPD 3, 4

WYMIANA ISTN. SZAFKI
ELEKTRYCZNEJ

- LEGENDA:**
- Gniazdo wtykowe 2P+Z, 16A, IP44
Wysokość montażu gniazd podana w [cm] nad ziemią
 - Gniazdo wtykowe 2P+Z, 16A
 - Wypust 3-fazowy
 - Wypust 1-fazowy
 - obwody zasilania podstawowego
 - obwody komputerowe,

UWAGA
Zabrania się stosowania gniazd wtyczkowych wielokrotnych (podwójnych, potrójnych), w których nie może być realizowany jednakowy układ biegunów względem styku ochronnego PE, tak jak podano powyżej.
W pomieszczeniach przeznaczonych na przebywanie dzieci w gniazdach wtykowych należy zainstalować zaślepki, gniazda montować na wysokości poza zasięgiem dzieci.
Osprzęt łączeniowy powinien być jednego producenta, jednej serii, kolor biały lub wg opinii użytkownika.
Wysokość montażu osprzętu ustalić z Inwestorem na etapie realizacji.



INWESTOR	SZKOŁA PODSTAWOWA NR 162 W ŁÓDZI UL.POWSZECHNA 15, 93-321 ŁÓDŹ		
TEMAT OPRACOWANIA	STREFY RELAKSACYJNO - REKREACYJNE W SZKOLE PODSTAWOWEJ NR 162 W ŁÓDZI		
ADRES INWESTYCJI	BUDYNKI SZKOŁY PODSTAWOWEJ NR 162 W ŁÓDZI ZLOKALIZOWANE PRZY UL.POWSZECHNEJ 15, 93-321 ŁÓDŹ DZIAŁKA nr 281,257,516/3,517,518,519/5,520,521/1,523/1		
BRANŻA	ELEKTRYCZNA		
przedmiot rysunku RZUT PARTERU- Plan rozmieszczenia gniazd wtykowych i zasilania urządzeń.			
DATA KWIECIEŃ 2020 R.	JEDNOSTKI cm	SKALA 1:100	NR RYS. E2
projektant	mgr inż. Arkadiusz Machatowski nr upr. bud. LOD/1700/POOE/11	podpis:	
opracowanie	mgr inż. Łukasz Wiktorowicz	podpis:	