

**LEGENDA:**

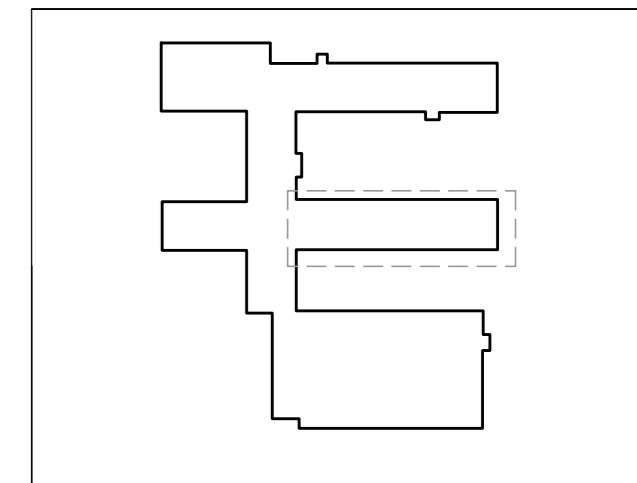
Osprzęt łączeniowy powinien być jednego producenta, jednej serii, kolor biały lub wg opinii użytkownika.

- Wyłącznik oświetlenia 10A, 230V
- Przelącznik oświetlenia 10A, 230V
- Łącznik schodowy oświetlenia 10A, 230V
- obwody oświetlenia podstawowego
- obwody oświetlenia awaryjnego

**LEGENDA**

- 1 OPRAWA NASTROPOW LED 600X600 36W 4000K
- 2 OPRAWA NASTROPOW LED 1272mm 29W 4000K
- 3 OPRAWA NASTROPOW LED 1272mm 40W 4000K
- 4 OPRAWA NASTROPOW LED 17W 4000K
- 5 OPRAWA OŚWIETLENIA AWARYJNEGO
- 6 OPRAWA OŚWIETLENIA AWARYJNEGO

EW1 OPRAWA DO OŚWIETLENIA AWARYJNEGO KIERUNKOWEGO  
 EW2 OPRAWA DO OŚWIETLENIA AWARYJNEGO KIERUNKOWEGO DWUSTRONNA  
 EWZ OPRAWA ANTYPANICZNA do -20° + puszka



INWESTOR	SZKOŁA PODSTAWOWA NR 162 W ŁÓDZI UL.POWSZECHNA 15, 93-321 ŁÓDŹ
TEMAT OPRACOWANIA	STREFY RELAKSACYJNO - REKREACYJNE W SZKOLE PODSTAWOWEJ NR 162 W ŁÓDZI
ADRES INWESTYCJI	BUDYNKI SZKOŁY PODSTAWOWEJ NR 162 W ŁÓDZI ZLOKALIZOWANE PRZY UL.POWSZECHNEJ 15, 93-321 ŁÓDŹ DZIAŁKA nr 281,257,516/3,517,518,519/5,520,521/1,523/1
BRANŻA	ELEKTRYCZNA
przedmiot rysunku RZUT PARTERU- Plan rozmieszczenia oświetlenia podstawowego, awaryjnego i ewakuacyjnego.	
DATA KWIECIEŃ 2020 R.	JEDNOSTKI c.m
SKALA 1:100	NR RYS. <b>E1</b>
projektant mgr inż. Arkadiusz Machatowski nr upr. bud. LOD/1700/POOE/11	podpis:
opracowanie mgr inż. Łukasz Wiktorowicz	podpis: