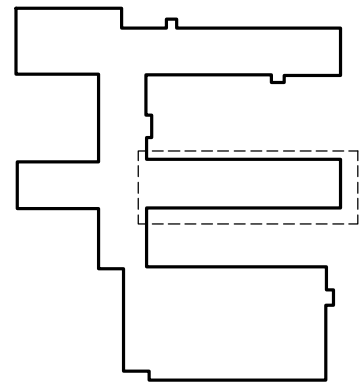


- UWAGI :
- ZE WZGLĘDU NA WIELKOŚĆ INWENTARYZOWANEGO OBIEKTU, LICZNE UBYTKI ORAZ PEWNE, WYSTĘPUJĄCE ODCHYLENIA OD PIONU I POZIOMU ŚCIAN- POMIĘDZY NINIEJSZYM OPACOWANIEM GRAFICZNYM A STANEM RZECZYWISTYM BUDYNKU MOGA POJAWIĆ SIE DROBNE ROZBIŻNOŚCI WYMIAROWE, RZĘDU KILKU CENTYMETRÓW, NIE MAJĄCE WPŁYWU NA JAKOŚĆ MERYTORYCZNĄ DOKUMENTACJI
  - W DOKUMENTACJI ZINWENTARYZOWANO WSZYSTKIE OBUDOWY Z PŁYT OSB INSTALACJI WEWNĘTRZNYCH
  - W DOKUMENTACJI NANIESIONO ISTN. GRZEJNIKI ORAZ ISTN. PUNKTY INSTALACJI ELEKTRYCZNEJ
  - WSZYSTKIE OKNA SĄ UMIESZCZONE NA STAŁEJ WYSOKOŚCI H PARAPETU + oki 6m
  - POSAĐKA WE WSZYSTKICH POMIESZCZENIACH JEDNOLITA - LASTRIKO
  - RYŚUNKI REMONTU POMIESZCZEŃ ROZPATRYWAĆ RÓWNOLEGLE Z OPISEM TECHNICZNYM I PRZEDMIAREM W RAZIE WĄTPLIWOŚCI SKONTAKTOWAĆ SIĘ Z PROJEKTANTEM

ZAKRES OPACOWANIA



INWENTARYZACJA FOTOGRAFICZNA STANU ISTNIEJĄCEGO



**STUDIO PLUS**  
STUDIOPLUS  
ARCHITEKT BARBARA PLUSKOTA GAJEWSKA  
TEL. 604 79 66 26, E-MAIL STUDIO\_PLUS@OP.PL

INWESTOR	SZKOŁA PODSTAWOWA NR 162 W ŁODZI UL.POWSZECHNA 15, 93–321 ŁÓDŹ			
TEMAT OPRACOWANIA	STREFY RELAKSACYJNO – REKREACYJNE W SZKOLE PODSTAWOWEJ NR 162 W ŁODZI			
ADRES INWESTYCJI	BUDYNKI SZKOŁY PODSTAWOWEJ NR 162 W ŁODZI ZLOKALIZOWANE PRZY UL.POWSZECHNEJ 15, 93–321 ŁÓDŹ DZIAŁKA nr 281,257,516/3,517,518,519/5,520,521/1,523/1			
BRANŻA	ARCHITEKTURA			
	przedmiot rysunku RZUT PARTERU– INWENTARYZACJA SZKOŁA KLASY 4–8			
	DATA KWIECIEŃ 2020 R.	JEDNOSTKI cm	SKALA 1:100	NR RYS. <b>02</b>
projektant ARCHITEKTURA	mgr inż. arch. Barbara Pluskota- Gajewska specj. archit. upr. nr 14/B-763/L01A/08			podpis: