

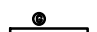
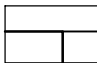
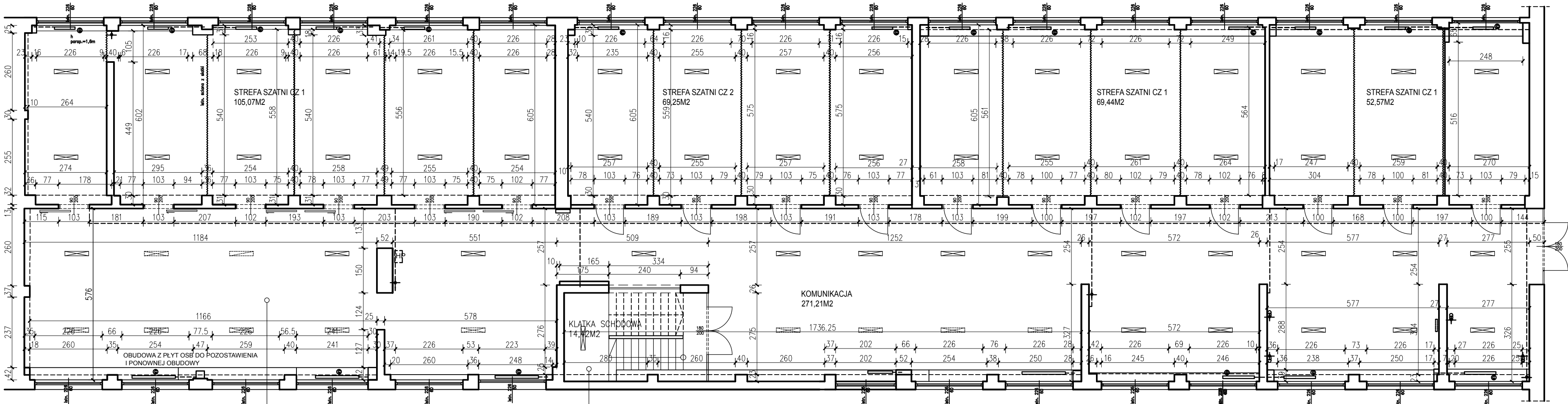


INWENTARYZACJA - RZUT POMIESZCZEŃ

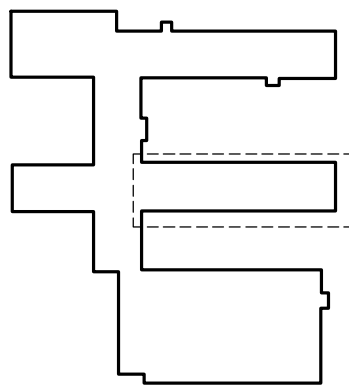
LEGENDA:

-  NASUFITOWE PUNKTY ŚWIETLNE - OPRAWY
-  NASUFITOWE PUNKTY ŚWIETLNE
-  GRZEJNIKI NOWOWYMIENIONE DO ZABUDOWY
-  OBUDOWY Z PŁYT OSB DO POZOSTAWIENIA

- UWAGI :
- ZE WZGLĘDU NA WIELKOŚĆ INWENTARYZOWANEGO OBIEKTU, LICZNE UBYTKI ORAZ PEWNE, WYSTĘPUJĄCE ODCHYLENIA OD PIONU I POZIOMU ŚCIAN- POMIĘDZY NINIEJSZYM OPRACOWANIEM GRAFICZNYM A STANEM RZECZYWISTYM BUDYNKU MOGĄ POJAWIĆ SIE DROBNE ROZBIŻNOŚCI WYMIAROWE, RZĘDU KILKU CENTYMETRÓW, NIE MAJĄCE WPŁYWU NA JAKOŚĆ MERYTORYCZNĄ DOKUMENTACJI
 - W DOKUMENTACJI ZINWENTARYZOWANO WSZYSTKIE OBUDOWY Z PŁYT OSB INSTALACJI WEWNĘTRZNYCH
 - W DOKUMENTACJI NANIESIONO ISTN. GRZEJNIKI ORAZ ISTN. PUNKTY INSTALACJI ELEKTRYCZNEJ
 - WSZYSTKIE OKNA SĄ UMIESZCZONE NA STAŁEJ WYSOKOŚCI H PARAPETU = oki 6m
 - POSAĐKA WE WSZYSTKICH POMIESZCZENIACH JEDNOLITA - LASTRIKO
 - RYŚUNKI REMONTU POMIESZCZEŃ ROZPATRYWAĆ RÓWNOLEGLE Z OPISEM TECHNICZNYM I PRZEDMIAREM W RAZIE WĄTPLIWOŚCI SKONTAKTOWAĆ SIĘ Z PROJEKTANTEM



ZAKRES OPRACOWANIA



INWENTARYZACJA FOTOGRAFICZNA STANU ISTNIEJĄCEGO



STUDIO PLUS
STUDIOPLUS
ARCHITEKT BARBARA PLUSKOTA GAJEWSKA
TEL. 604 79 66 26, E-MAIL STUDIO_PLUS@OP.PL

INWESTOR	SZKOŁA PODSTAWOWA NR 162 W ŁÓDZI UL.POWSZECHNA 15, 93–321 ŁÓDŹ		
TEMAT OPRACOWANIA	STREFY RELAKSACYJNO – REKREACYJNE W SZKOLE PODSTAWOWEJ NR 162 W ŁÓDZI		
ADRES INWESTYCJI	BUDYNKI SZKOŁY PODSTAWOWEJ NR 162 W ŁÓDZI ZLOKALIZOWANE PRZY UL.POWSZECHNEJ 15, 93–321 ŁÓDŹ DZIAŁKA nr 281,257,516/3,517,518,519/5,520,521/1,523/1		
BRANŻA	ARCHITEKTURA		
ARCHITEKTURA	przedmiot rysunku RZUT PARTERU– INWENTARYZACJA SZKOŁA KLASY 4–8		
	DATA KWIECIEŃ 2020 R.	JEDNOSTKI cm	SKALA 1:100
projektant ARCHITEKTURA	mgr inż. arch. Barbara Pluskota- Gajewska specj. archit. upr. nr 14/B-763/L01A/08		NR RYS. 02 podpis: