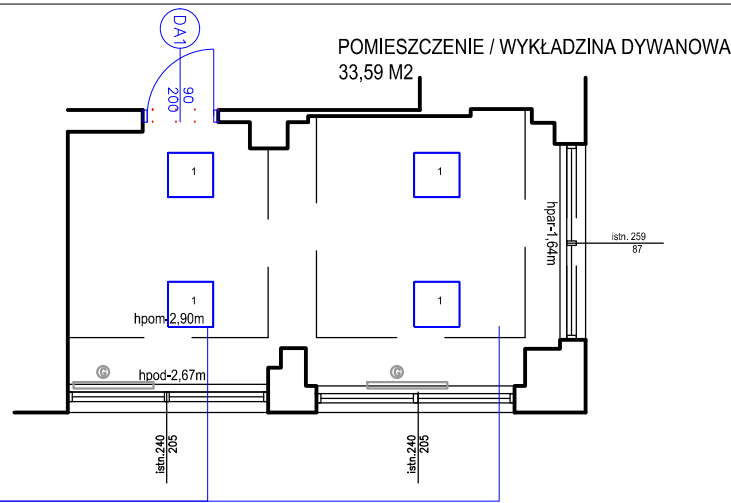


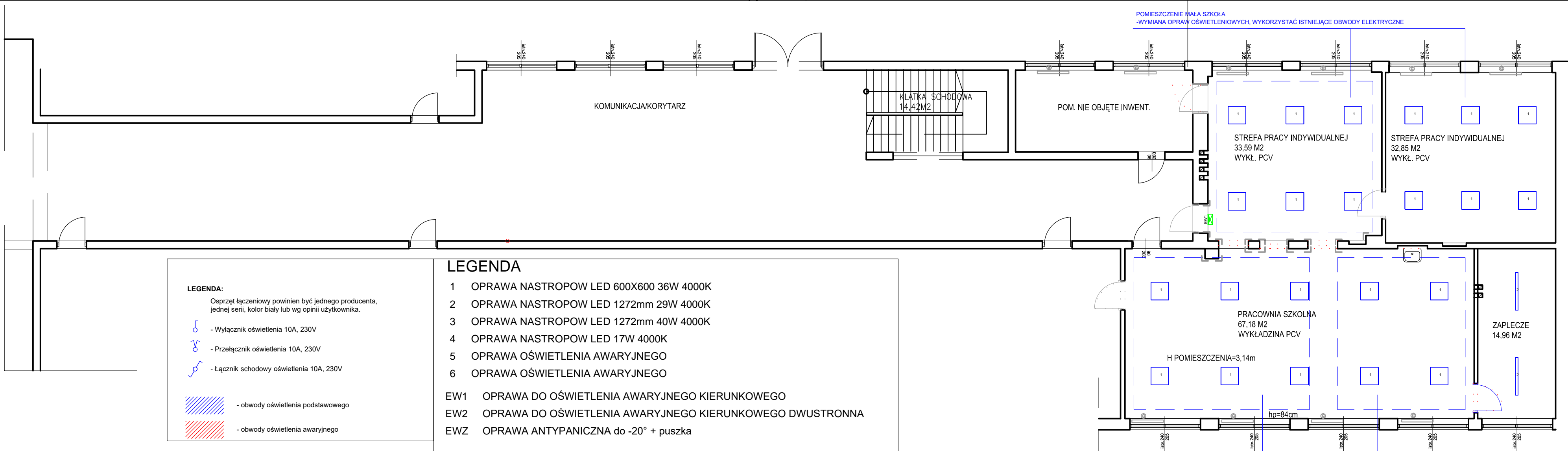
RZUT 1 PIĘTRA DUŻA SZKOŁA  
DALSZY FRAGMENT KORYTARZA

- KOMUNIKACJA
- NAPRAWA ZNISZCZONYCH FRAGMENTÓW ŚCIANY
- WYKONANIE ODOJÓW DWÓCH LINII
- Z PANELI WINYLOWYCH h= 30 cm

RZUT 1 PIĘTRA MAŁA SZKOŁA  
STREFA WYCISZENIA I RELAKSU DLA DZIECI



- POMIESZCZENIE MAŁA SZKOŁA
- WYMIANA OPRAW OŚWIELENIOWYCH, WYKORZYSTAĆ ISTNIEJĄCE OBWODY ELEKTRYCZNE



- POMIESZCZENIE MAŁA SZKOŁA
- WYMIANA OPRAW OŚWIELENIOWYCH, WYKORZYSTAĆ ISTNIEJĄCE OBWODY ELEKTRYCZNE

LEGENDA:

Osprzęt łączeniowy powinien być jednego producenta, jednej serii, kolor biały lub wg opinii użytkownika.

- Włłącznik oświetlenia 10A, 230V
- Przetłącznik oświetlenia 10A, 230V
- Łącznik schodowy oświetlenia 10A, 230V

- obwody oświetlenia podstawowego
- obwody oświetlenia awaryjnego

LEGENDA

- OPRAWA NASTROPOW LED 600X600 36W 4000K
  - OPRAWA NASTROPOW LED 1272mm 29W 4000K
  - OPRAWA NASTROPOW LED 1272mm 40W 4000K
  - OPRAWA NASTROPOW LED 17W 4000K
  - OPRAWA OŚWIELENIENIA AWARYJNEGO
  - OPRAWA OŚWIELENIENIA AWARYJNEGO
- EW1 OPRAWA DO OŚWIELENIENIA AWARYJNEGO KIERUNKOWEGO  
EW2 OPRAWA DO OŚWIELENIENIA AWARYJNEGO KIERUNKOWEGO DWUSTRONNA  
EWZ OPRAWA ANTYPANICZNA do -20° + puszka

- POMIESZCZENIE MAŁA SZKOŁA
- WYMIANA OPRAW OŚWIELENIOWYCH, WYKORZYSTAĆ ISTNIEJĄCE OBWODY ELEKTRYCZNE

INWESTOR	SZKOŁA PODSTAWOWA NR 162 W ŁODZI UL.POWSZECHNA 15, 93-321 ŁÓDŹ		
TEMAT OPRACOWANIA	STREFY RELAKSACYJNO - REKREACYJNE W SZKOLE PODSTAWOWEJ NR 162 W ŁODZI		
ADRES INWESTYCJI	BUDYNKI SZKOŁY PODSTAWOWEJ NR 162 W ŁODZI ZLOKALIZOWANE PRZY UL.POWSZECHNEJ 15, 93-321 ŁÓDŹ DZIAŁKA nr 281,257,516/3,517,518,519/5,520,521/1,523/1		
BRANŻA	ELEKTRYCZNA		
	przedmiot rysunku RZUT 1 PIĘTRA- Wymiana opraw oświetlenia podstawowego i awaryjnego.		
	DATA KWIECIEŃ 2020 R.	JEDNOSTKI c m	SKALA 1:100 NR RYS. E7
projektant	mgr inż. Arkadiusz Machałowski nr upr. bud. LOD/1700/POOE/11	podpis:	
opracowanie	mgr inż. Łukasz Wiktorowicz	podpis:	